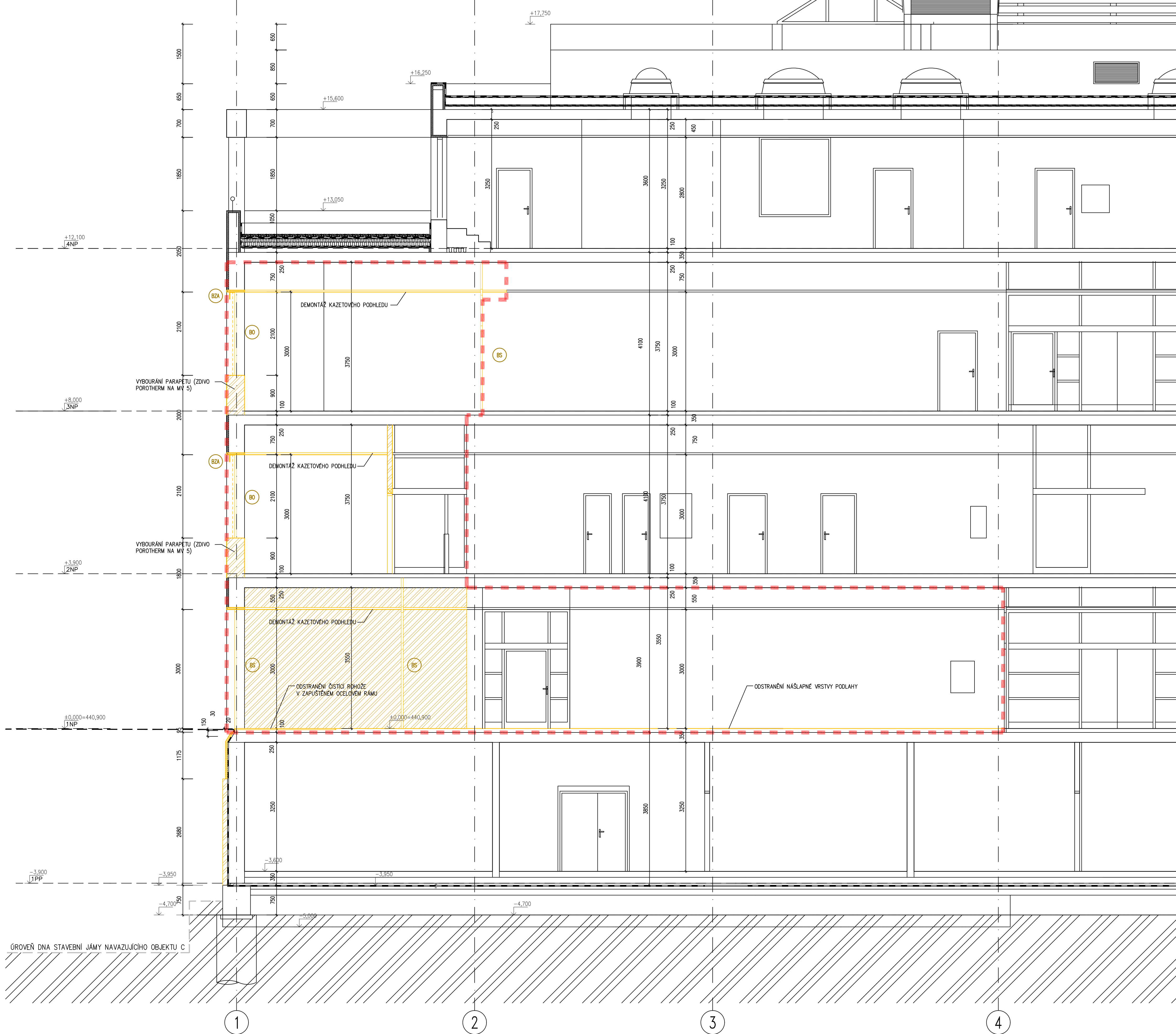







ŘEZ A-A':



Legenda:

- | | | | |
|---|---|---|--|
|  | HRANICE ŘEŠENÉ ČÁSTÍ |  | KERAMICKÁ DLAŽBA |
|  | STÁVAJÍCÍ KONSTRUKCE |  | BETONOVÁ MAZANINA |
|  | BOURANÉ KONSTRUKCE SKRYTÉ STĚNY/ STROPY |  | PVC |
|  | BOURANÉ KONSTRUKCE ZDĚNÉ |  | ZARÍZOVACÍ PŘEDMĚTY |
|  | BOURANÉ KONSTRUKCE BETON/ŽB |  | VYBOURÁNÍ DVEŘÍ, VYVĚŠENÍ KŘÍDEL |
|  | BOURANÉ KONSTRUKCE SOK |  | VYBOURÁNÍ PROSKLENÉ KOVOVÉ STĚNY S DVEŘMI, VYVĚŠENÍ KŘÍDEL |
|  | BOURANÉ KONSTRUKCE BEZ ROZLIŠENÍ |  | DEMONTÁŽ OTVORŇÍCH TĚLES, USKLADNĚNÍ, REPASE A ZPĚTNÉ OSAZENÍ |
|  | NOVÉ STATICKÉ VÝZKOVY, ZÁKLADY SLOUPY APOD. SOUČÁST BOURACÍCH PRACÍ – PODR. SPECIFIKACE VIZ. ČÁST KOA |  | DEMONTÁŽ OTVORŇÍCH TĚLES ŮT |
|  | BOURANÉ KONSTRUKCE – VÝPLNĚ OTVORŮ (OKNA, PROSKLENÉ STĚNY A DVEŘE) |  | VYBOURÁNÍ PLASTOVÝCH OKEN (VČETNĚ VNĚJŠÍCH A VNITŘNÍCH PAREPETŮ) |
|  | BOURANÉ KONSTRUKCE KERAMICKÉ OBKLADY |  | VYBOURÁNÍ VNĚJŠÍCH OKENNÍCH ŽALUZII VČ. KRYCHLO PLECHU |
|  | BOURANÉ KONSTRUKCE PODHLADY | | |
|  | BOURANÉ KONSTRUKCE NÁŠLAPNÉ VRSTVY PODLAH | | |

Poznámky:

- VŠECHNY ROZMĚRY OVĚŘIT NA STAVĚ !
- BOURACÍ PRÁCE PROVÁDĚT S ELIMINACÍ NEŽÁDOUCÍCH VLIVŮ, KTERÉ BY MOHLY ZPŮSOBIT POŠKOZENÍ NEBO STATICKÉ NARUŠENÍ OSTATNÍCH SOULISEJÍCÍCH STAVAJÍCÍCH KONSTRUKCÍ.
- PŘI PROJEKTU PRÁCE NUTNO DODRŽOVAT BEZPEČNOST A OCHRANU ZDRAVÍ (VÝHLAŠKY 324/90 Sb.
- VŠECKÉ OTVORY A NIKY VE STAVAJÍCÍCH ZDŮV LZE VYBOURAT AŽ PO OHLAVENÍ PŘEDKLADŮ TVOŘICÍCH NOSNÉ NADPRAŽÍ
- PŘI POSUNU OTVORU DVEŘÍ JE NUTNÉ NEJEDNĚBOU DVEŘNÍ ZARUBENÍ, POTE ZAZDIT DVEŘNÍ OTVOR, OSADIT PŘEKLAD (DLE KOA, POPRÁSK) A POTE VYBOURAT NOVÝ OTVOR
- DRAŽÍŽ A PROSTUPY PRO INSTALACE BUDOU PROVEDENY DLE POŽADÁVKŮ PŘÍSLUŠNÉ PROFESE
- PŘED ZAPOČETÍM BOURACÍCH PRÁCE JE NUTNÉ OPLODIT VŠECKÉ TRUBNÍ A KABELOVÉ SÍTE
- NOSNÉ PRVKY PODLAHY ZOSTANOU ZACHOVÁNY POKUD NENI VYZNAČENÁ JINAK
- POKUD NENÍ UVEDENO JINAK, BUDE V UPRAVŮVANÝCH MÍSTNOSTECH ODSŤRANĚNA MALBA, KERAMICKÉ OKLADY A ODSŤRANĚNA NÁŠLAPNÁ VRSTVA PODLAHY
- POKUD NENÍ UVEDENO JINAK, BUDE V UPRAVŮVANÝCH MÍSTNOSTECH SKLADBA PODLAH POD NÁŠLAPNOU VRSTVOU ZACHOVÁNA PRO DALŠÍ OPRAVU
- TATO DOKUMENTACE NENAHRAŽUJE DILENSKOU ANI VÝROBNÍ DOKUMENTACI A NEREŠÍ POTŘEBNÉ POMOČNÉ A PŮPŮRNÉ KONSTRUKCE, TUTO BUDOU SOULADIT TECHNOLOGICKÉ POSTUPY BOURACÍCH PRÁCE ZHOTOVITELÉ.
- TATO DOKUMENTACE JE VYPRACOVANÁ PRO KONKRETNÍ DOKUPČÍ PRŮBĚH PRÁCE, JE VYPRACOVANÁ PRO ST
- VŠECKÉ PRVKY (MŮČKY, SVĚTLA, KRYCÍ PRVKY) NA DOTČENÝCH MÍSTĚCH FÁZD DEMONTÁVAT
- POLYHY A DIMENZE STAVAJÍCÍCH STATICKÝCH PRVKŮ TĚŽKO JSOU PŘEZKÝZAT Z DOSTUPNÝCH ARCHIVNÍCH DOKUMENTACÍ A NEMOHLY BYT OVĚŘENY JE NUTNO TUTO PROJEKTOVÉ PŘEDPOKLADY OVĚŘIT NA STAVĚ PO ODKRYTÍ KONSTRUKCÍ A V PŘÍPADĚ OHLAVENÍ KONTAKTOVAT PRO DALŠÍ POSTUP STATIKÁMI!!
- PO CELOU DOBU PROVÁDĚNÍ BOURACÍCH PRÁCE JE BEZPOMOCNĚ NUTNÉ SLEDOVAT STAV KONSTRUKT DOTČENÉHO OBJEKTU I POVĚZĚ OBJEKTU, KTERÉ BY MOHLY BÝT PROVÁDĚNÍM PŘEVŘENY, PŘI JAKÝCHKŮV POCHYBNOSTECH, ZNAKÁCH POHYBŮ, VZNIKU TRILINŮ OPRAV. JE NUTNO PRÁCE OKAMŽITÉ ODLOŽIT A KONTAKTOVAT STATIKA PROJEKTU.

[illegible]